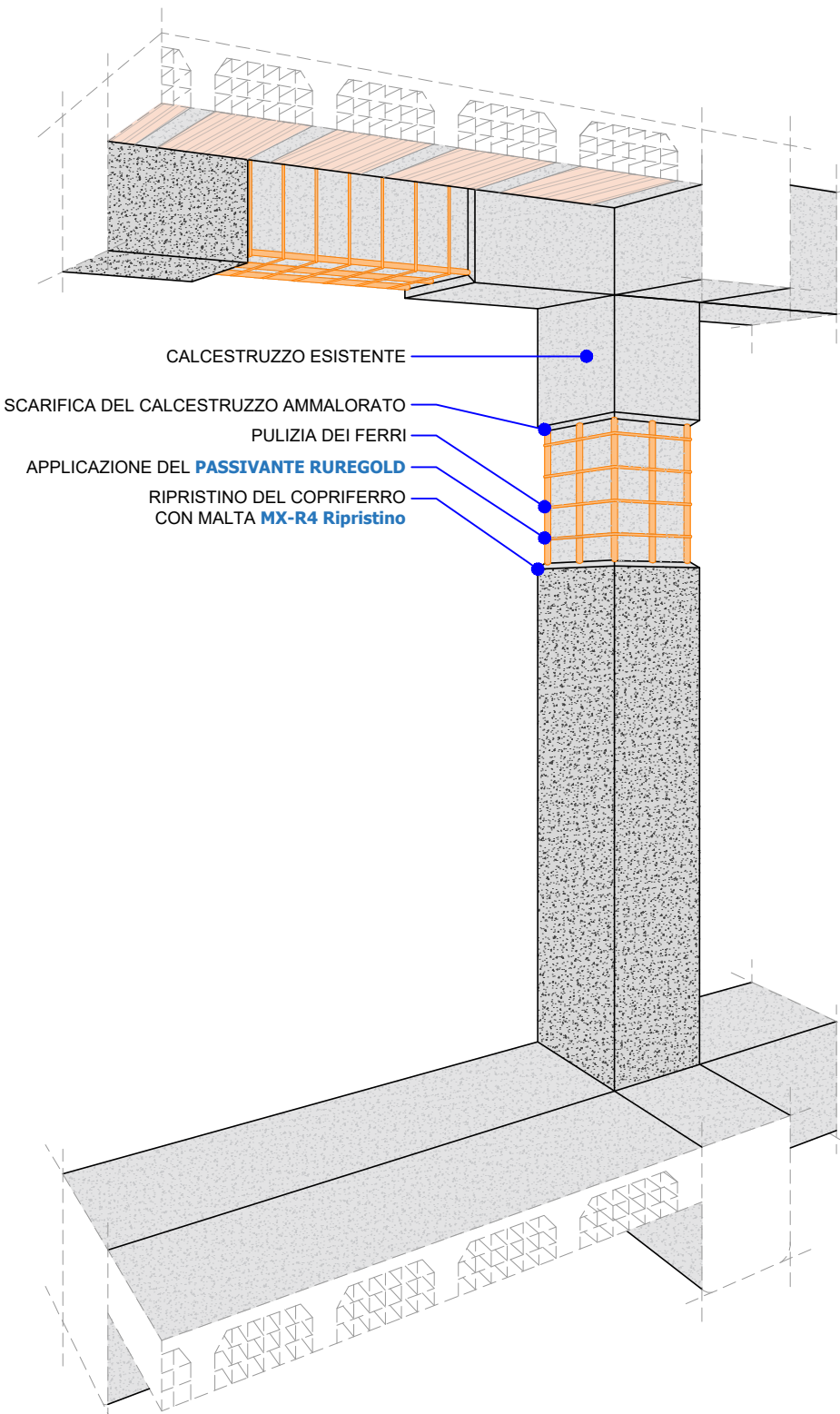
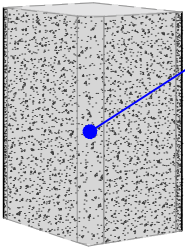


RIPARAZIONE - RICOSTRUZIONE CALCESTRUZZO



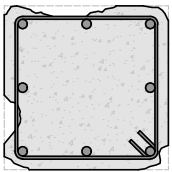
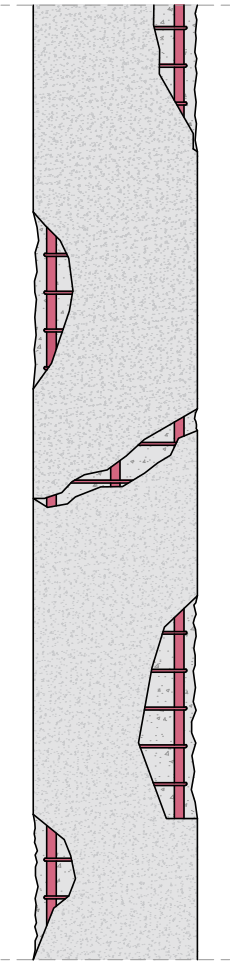
ARROTONDAMENTO SPIGOLI
PER RINFORZO A TAGLIO E CONFINAMENTO



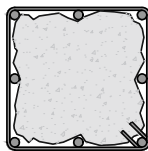
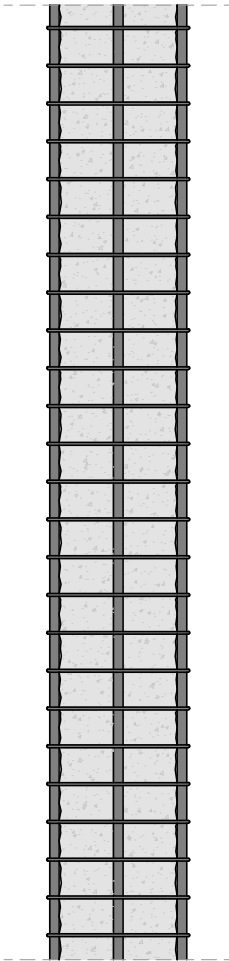
Prevedere la smussatura degli spigoli della sezione per favorire poi il successivo consolidamento a taglio e confinamento della sezione.

CICLO DI RIPARAZIONE - RICOSTRUZIONE DEL CALCESTRUZZO

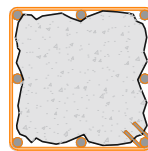
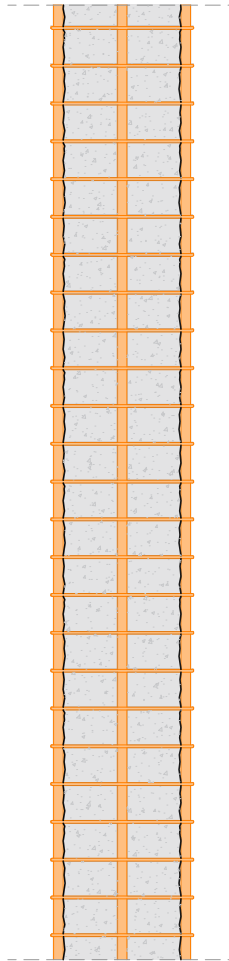
PILASTRO ESISTENTE



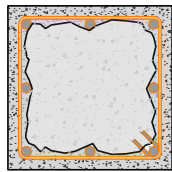
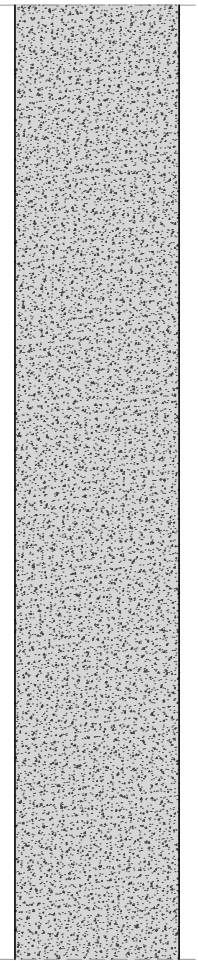
SCARIFICA
CALCESTRUZZO



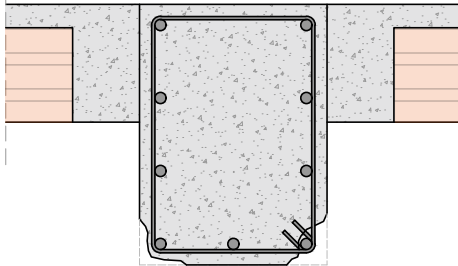
APPLICAZIONE DEL
PASSIVANTE



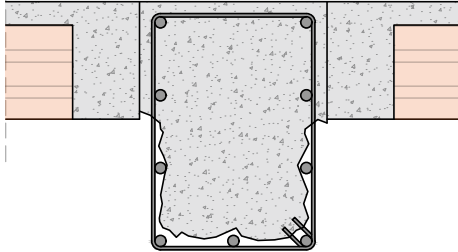
RIPRISTINO DEL
COPRIFERRO



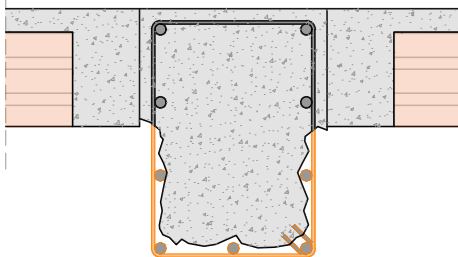
TRAVE ESISTENTE



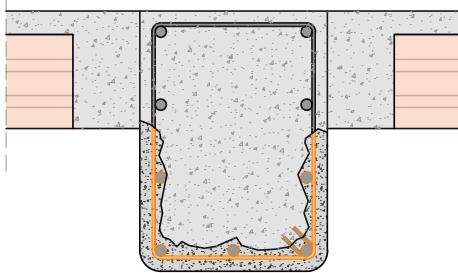
SCARIFICA CALCESTRUZZO



APPLICAZIONE DEL PASSIVANTE



RIPRISTINO COPRIFERRO



LEGENDA



FASI DI CANTIERE

1

SCARIFICA DEL SUBSTRATO

Asportare l'eventuale substrato ammalorato fino al raggiungimento dello strato di calcestruzzo con caratteristiche di buona compattezza e comunque non carbonatato, mediante idrodemolizione/spazzolatura a cura della D.L. Tale rimozione dovrà permettere l'ottenimento di una superficie meccanicamente resistente e adeguatamente irruvidita. Inoltre, è indispensabile che il ferro d'armatura risulti libero da parti incoerenti, grassi, oli e ruggine. La pulizia dei ferri può essere eseguita mediante spazzolatura (manuale o meccanica).

2

APPLICAZIONE PASSIVANTE E MALTA R4

Una volta eseguita la scarifica del substrato e la pulizia dei ferri, è possibile procedere all'applicazione del **PASSIVANTE RUREGOLD** sui ferri di armatura esistenti, al fine di riportare il pH del ferro al di sopra del livello minimo per evitarne la corrosione. Procedere poi alla ricostruzione volumetrica del copriferro mediante l'impiego della malta **MX-R4 Ripristino**. Qualora sia previsto un rinforzo a taglio e confinamento, prevedere la smussatura degli spigoli della sezione dell'elemento strutturale in modo tale da favorirne il consolidamento con FRCM o FRP.

I presenti disegni sono forniti esclusivamente a titolo di servizio tecnico - commerciale nell'ambito dell'attività di vendita esercitata dalla Laterlite S.p.A. La Scrivente si configura unicamente come fornitrice dei materiali per uso professionale e non può ad alcun titolo ritenersi responsabile della correttezza e adeguatezza dei predetti disegni allo specifico intervento nel quale il Cliente intende utilizzare gli elementi di consolidamento. E' consentito utilizzare i disegni in oggetto per redigere o controllare progetti di intervento di consolidamento strutturale. Gli elaborati grafici non comprendono l'intera casistica e sono da intendersi non esaustivi di tutti i dettagli progettuali che possono essere necessari per un corretto intervento. L'utilizzatore è tenuto a controllare i disegni ed è responsabile della correttezza dei contenuti. I presenti disegni sono di proprietà esclusiva di Laterlite S.p.A. e non sono utilizzabili per finalità commerciali. Per eventuali aggiornamenti che dovessero entrare in vigore dalla revisione in corso, si rimanda alla consultazione dei siti Leca.it e Ruregold.it.