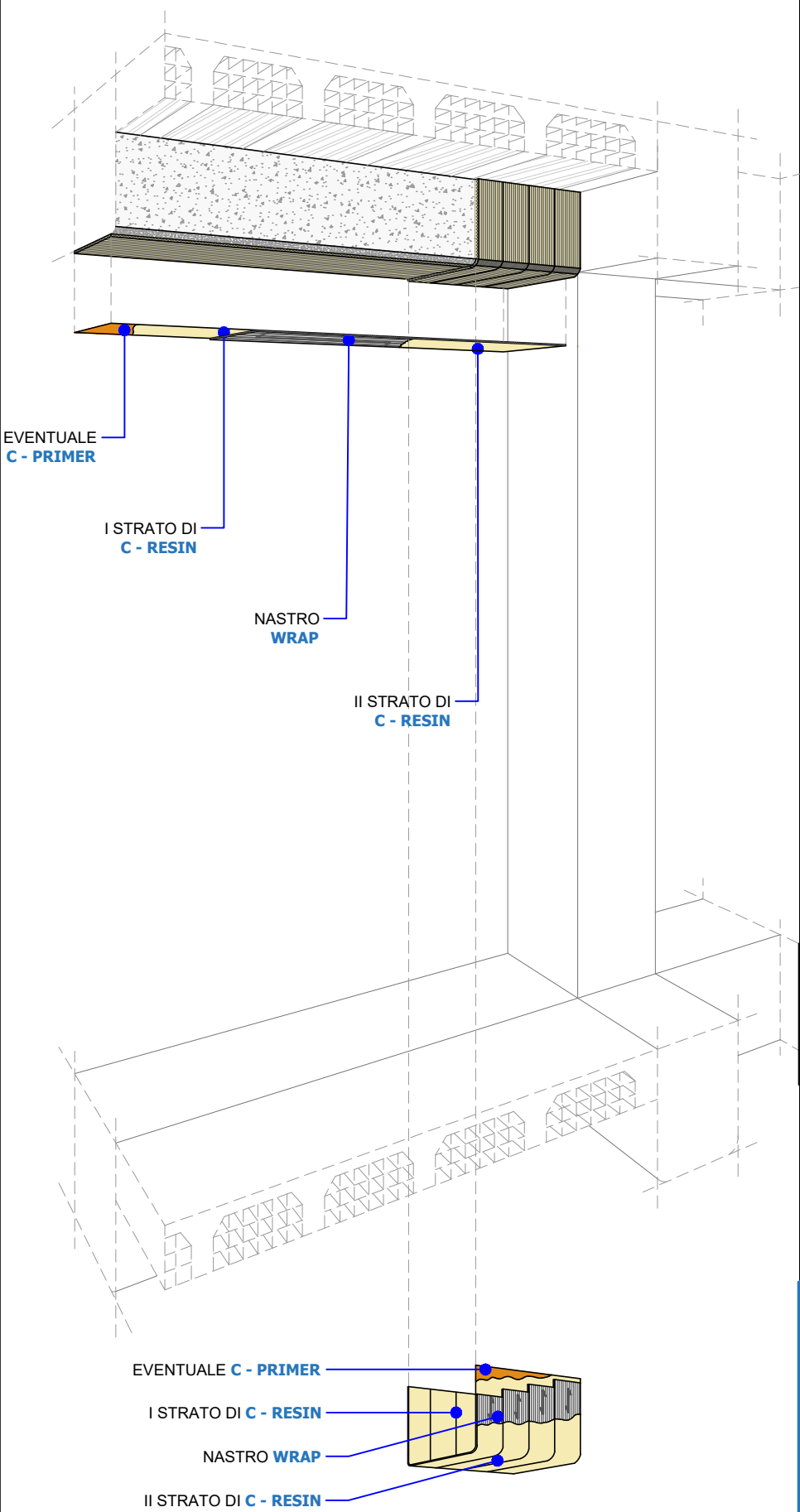
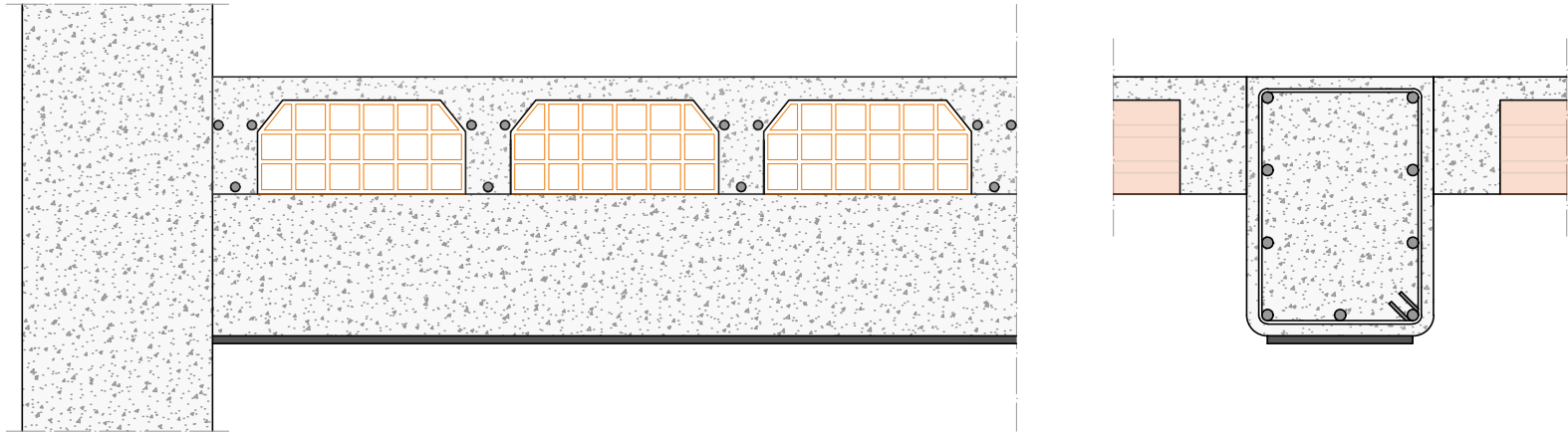


RINFORZO A FLESSIONE - TAGLIO

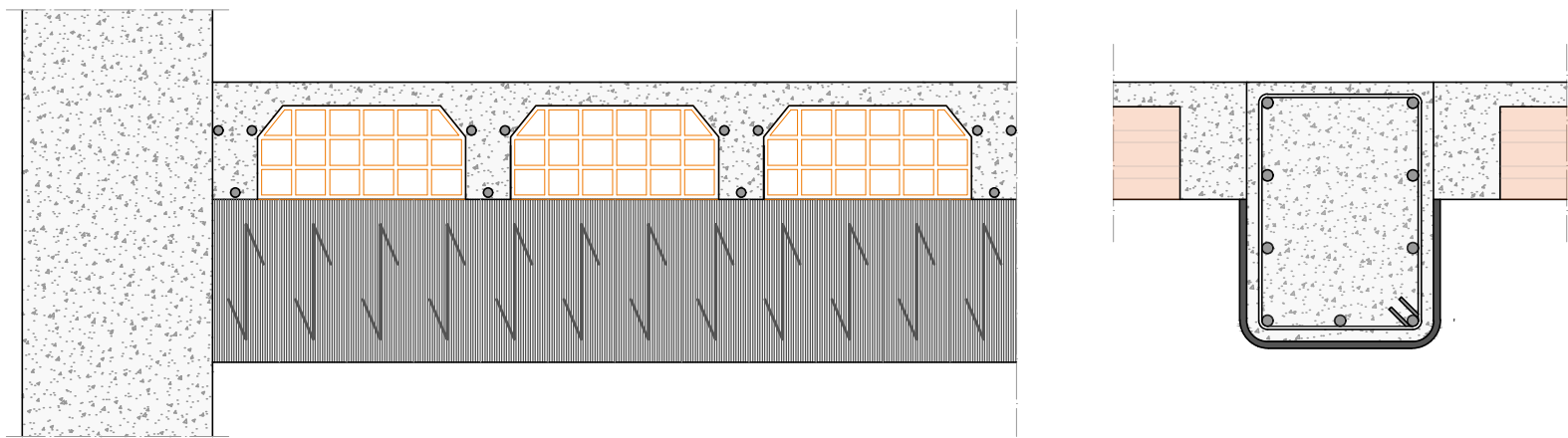


RINFORZO A FLESSIONE

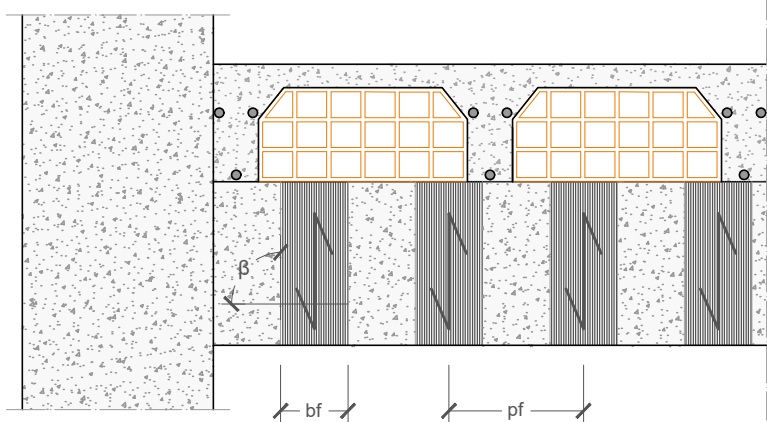


RINFORZO A TAGLIO

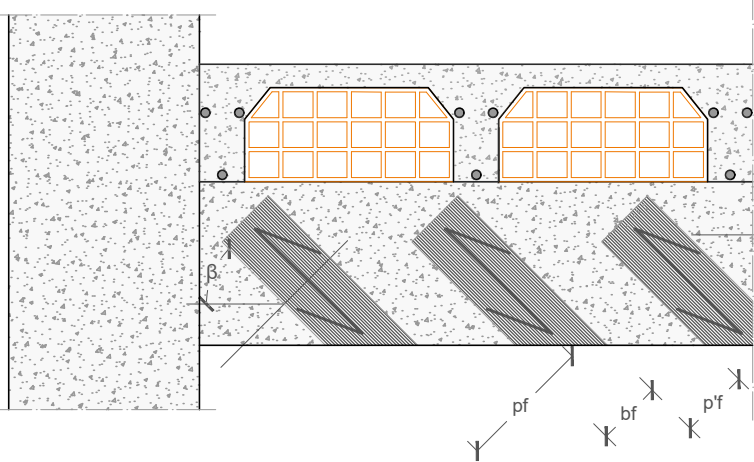
CONTINUO



DISCONTINUO VERTICALE

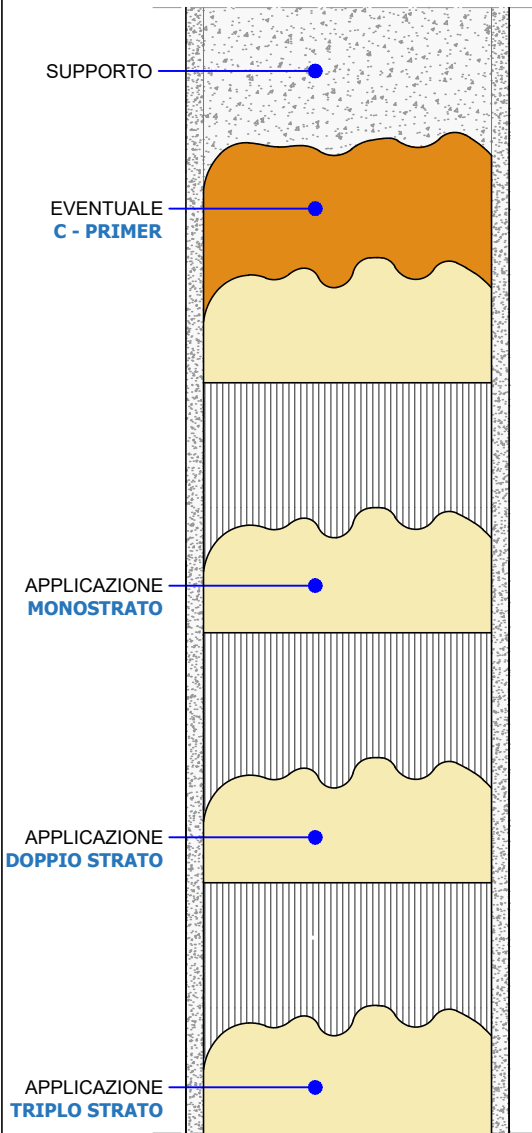


DISCONTINUO INCLINATO



Spessore del rinforzo non in scala con la sezione resistente per motivi di rappresentazione

VISTA FRONTALE POSSIBILI APPLICAZIONI



LEGENDA



APPLICAZIONE DEL RINFORZO FRP

Prima dell'esecuzione dell'intervento di rinforzo, è necessario accertarsi della qualità del substrato di calcestruzzo sul quale andranno posizionati gli elementi di rinforzo. Se quest'ultimo risulta essere particolarmente danneggiato, è necessario procedere alla riparazione e ricostruzione dello stesso, come mostrato nella **Tavola 1A**. Una volta ripristinato il substrato, attendere la maturazione della malta. Prima di procedere con la posa del **sistema FRP**, verificare che il supporto presenti un'umidità relativa < 4%. Nel caso di supporto particolarmente assorbente, stendere **C-PRIMER**, se invece si presenta con rugosità superiore ai 2-3 mm, è consigliata la regolarizzazione della superficie tramite stucco epossidico **C-RESIN LAM**. Successivamente stendere il primo strato di **C-RESIN**. Posare il nastro **WRAP**, avendo cura di non creare pieghe del tessuto. Utilizzare poi un rullo di gomma (tipo frangibolle) per migliorare l'impregnazione del tessuto e favorire la fuoriuscita di eventuali bolle d'aria. Ricoprire il tessuto con un secondo strato di **C-RESIN**. Nel caso siano previsti più fasce di rinforzo ripetere i passi precedenti, **su resina del precedente strato non ancora indurita**.

FASI DI CANTIERE